

K A T A L O G

SPIS TREŚCI

NARZĘDZIA DO PRAC BLACHARSKICH DLA DEKARZY

Lutownice dekarские	4	Salmiak w paście	9
Autonomiczny pistolet na gorące powietrze	8	Płyny lutownicze	9
Flakon na płyn lutowniczy	8	Groty	10
Zestaw-podstawa PREMIUM	9	Głowice z grotami	11
		Możliwe kombinacje	12

NARZĘDZIA DO ZGRZEWANIA PAPY

PŁOMIENI

Palnik Raptor	14	Gama palników Stainless Steel' Express : packs-kompletne zestawy, lance, kielichy	24
Gama Tytan R Express	18	Laski do rozwijania papy	26
Gama palników Titan' Express : Packs-kompletne zestawy, lance, kielichy	20	Gama palników stalowych	27
Lanca do palnika y kielichy z piezo zapalaczem	22	Możliwe kombinacje	28
Kits-zestawy Titan' Express i Stainless Steel' Express	23		

GORĄCE POWIETRZE

Zgrzewarki elektryczne do folii PCV	30
Palnik Vulcane Express	31

NARZĘDZIA DO INSTALACJI KLIMATYZACYJNYCH, SANITARNYCH I GRZEWczyCH

KLIMATYZACJA

Palnik Vulcane Express	32
------------------------	----

INSTALACJE GRZEWcze I SANITARNE

Palnik Vulcane Express	33	Lampy lutownicze z zasobnikiem gazu	34
------------------------	----	-------------------------------------	----

AKCESORIA

Rękojeści	36	Zasobniki gazu	38
Węże / Reduktory	37	Ostony termiczne	39

GUILBERT EXPRESS

Produkty i serwis « Made in France »



FIRMA O PARYSKIEJ TRADYCJI

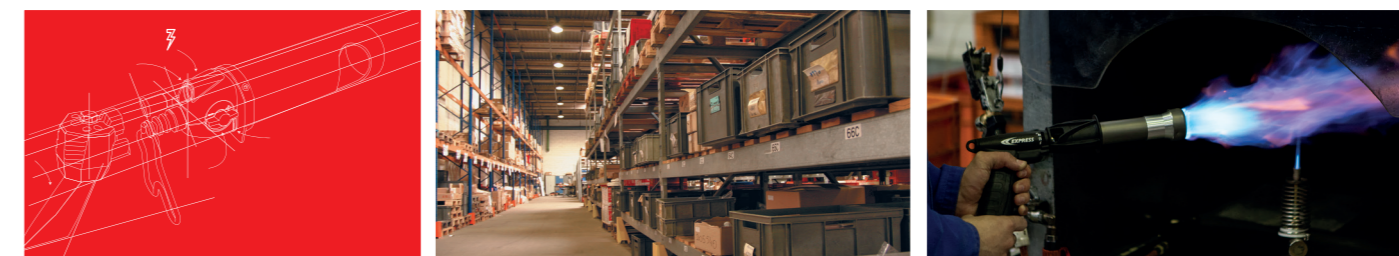
Od początku swojego istnienia firma Guilbert Express jest związana z regionem paryskim. Pierwszy zakład rozpoczął działalność od sprzedaży lamp lutowniczych w samym Paryżu już w roku 1905, z inicjatywy założyciela Leona Guilberta. Dziś firma dysponuje obszernym zapleczem przemysłowym i administracyjnym w położonej na wschód od Paryża strefie aktywności gospodarczej (Grand Est Parisien). Lokalizacja ta pozwala na zgrupowanie w jednym miejscu wszystkich działów firmy w celu zapewnienia najwyższego poziomu usług dla klienta.



DZIAŁ BADAWCZO-ROZWOJOWY

Nasi inżynierowie pracują nad nowymi rozwiązaniami w oparciu o najnowocześniejsze technologie projektowania (modelowanie 3D, prototyp w skali 1:1 itp.).

Firma Express ma na swoim koncie ponad 50 patentów, cieszących się niestabnącą popularnością wśród użytkowników. Cercoflam, StopFlam, autonomiczna lutownica dekaraska - te narzędzia są dziś uznawane przez profesjonalistów za absolutnie niezastąpione.



KONTROLA JAKOŚCI

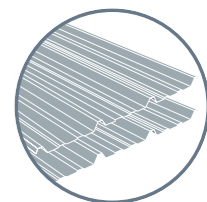
W celu zapewnienia użytkownikom optymalnej jakości, Express poddaje wszystkie produkty ścisłej kontroli, która przeprowadzana jest przez specjalnie do tego powołany wydział.

RYNKI ZAGRANICZNE

Produkty Express są dostępne na wszystkich 5 kontynentach dzięki sprawnej sieci importerów, agentów i dystrybutorów.

CENTRUM LOGISTYCZNE

Centrum logistyczne w Fontenay-sous-Bois dysponuje ponad 3800 m2 przestrzeni składowej wyposażonej w liczne doki przeladunkowe, co pozwala na zapewnienie szybkich dostaw na wszystkie kontynenty.



NARZĘDZIA DO PRAC BLACHARSKICH DLA DEKARZY

LUTOWNICE DEKARSKIE



DANE TECHNICZNE

1,3 kW przy ciśn.
2 bar

94 g/h przy ciśn.
2 bar



**OBŚLUGA BEZ
DODATKOWYCH
NARZĘDZI**

Przycisk piezo
wymienia się bez
narzędzi

Monoblokowy
zaptor można
błyskawicznie
wymienić używając
wmonotwanego w
obudowę klucza

Ten sam klucz
pozwala na
rozmontowanie
palnika w celu
dostępu do
inżektora



MATERIAŁY

Żeliwny korpus z
powłoką
antykorozyjną

Venturi: stal
nierdzewna

Armatura:
mosiądz



ZASTOSOWANIE

Do blach
cynkowych,
miedzi, stali
nierdzewnej,
otowiu



GROTY

Miedź

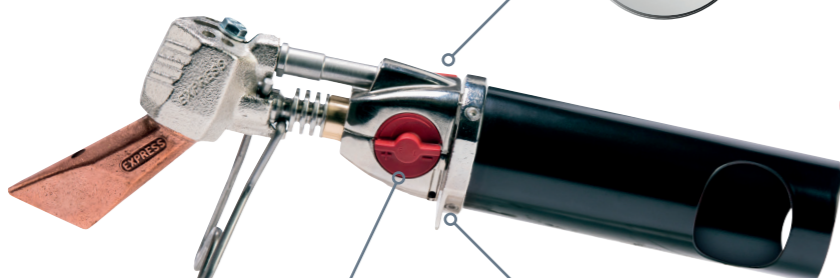
Tempeatura:
600 °C

Obraca się o 360°

Nr kat. 364

Autonomiczna

Idealna do prac wykończeniowych



Pokrętko z samoczynnym
hamowaniem w
celu ograniczenia
rozregulowywania się
narzędzia



Przesuwany przycisk
piezo i kompaktowa
obudowa ułatwiają
swobodę ruchów



Nr kat. 6364

Autonomiczna

Lutownica
Nr kat. 364



2 zasobniki gazu
Nr kat. 445

Pojemnik
na płyn
lutowniczy
100 ml

W ZESTAWIE :

1 zapasowy inżektor + klucz

Nr kat. 367/8

Grot 678

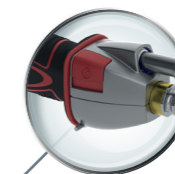
Nr kat. 367/9

Grot 679



Praca w trudno
dostępnych
miejscach (okapy,
rynny)

Pokrętko z samoczynnym
hamowaniem w
celu ograniczenia
rozregulowywania się
narzędzia



Przesuwany przycisk
piezo i kompaktowa
obudowa ułatwiają
swobodę ruchów

Rękojeść z króćcem
obrotowym

Ergonomiczna i przyjemna
w dotyku rękojeść



Nr kat. 6367/8

Lutownica 367/8

Nr kat. 6367/9

Lutownica 367/9

Gotowy do pracy



Wąż nr kat. 963/5 4,75 m
uzbrojony złączkami 3/8"
lewy gwint

Bezpieczne połączenie rękojeści
i reduktora: wąż uzbrojony
złączkami 3/8" lewy gwint

PACKS :

Lutownica nr kat. 367/8 lub 367/9 + 1 reduktor 2 bar nr kat. 682 + 1 wąż nr kat. 963/5 - 4,75 m
= Nr kat. 6367/8 lub 6367/9

WIĘCEJ +

Groty p. 10

Głowice z grotami p. 11

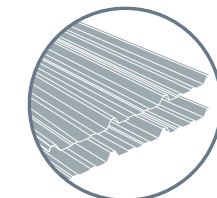
Węże p. 37

Reduktory p. 37

Rękojeści p. 36

Butle i zasobniki gazu p. 38

LUTOWNICE DEKARSKIE



DANE TECHNICZNE

1,3 kW przy ciśn. 2 bar

94 g/h przy ciśn. 2 bar



MATERIAŁY

Żeliwny korpus z powłoką antykorozyjną

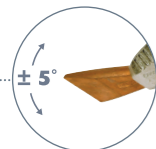
Venturi: stal nierdzewna

Armatura: mosiądz



ZASTOSOWANIE

Do blach cynkowych, miedzi, stali nierdzewnej, otowiu



GROTY

Miedź

Temperatura: 600 °C

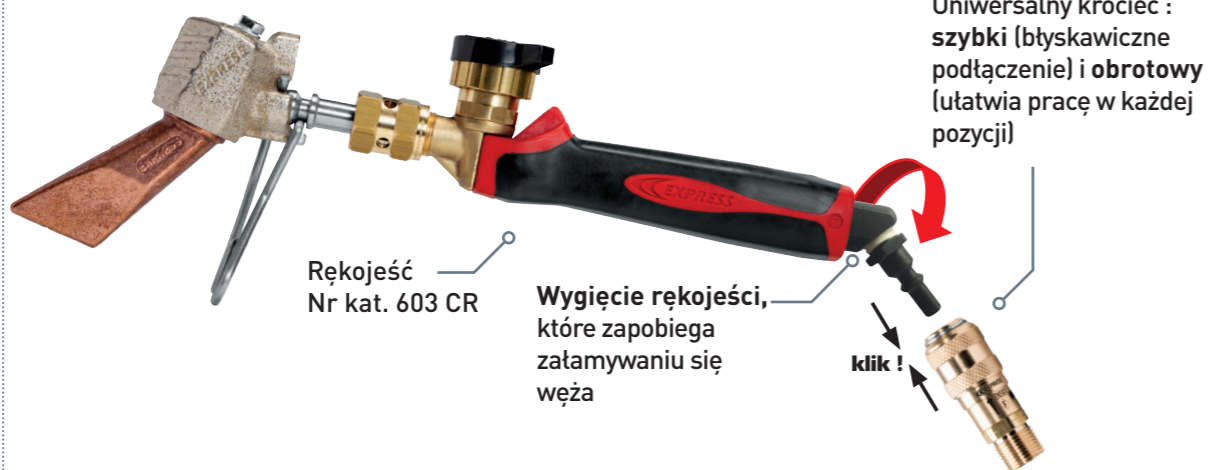
Obraca się o 360°

Nr kat. 63778

Grot 778

Nr kat. 63779

Grot 779

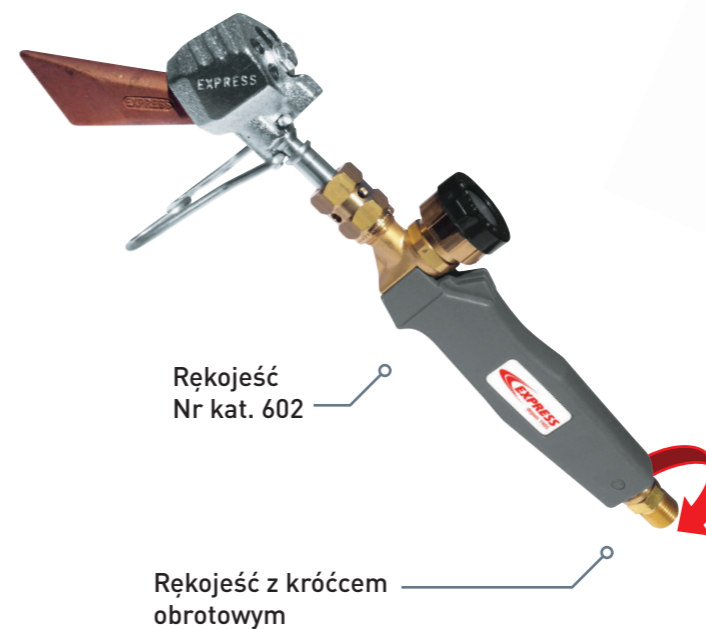


Nr kat. 60278

Grot 678

Nr kat. 60279

Grot 679



Nr kat. 6178

Grot 678

Nr kat. 6179

Grot 679



Nr kat. 66378

Grot 778

Nr kat. 66379

Grot 778



W ZESTAWIE :

Wąż Nr kat. 963/5 - 4,75 m

Reduktor 2 bar Nr kat. 682

Nr kat. 66278

Grot 678

Nr kat. 66279

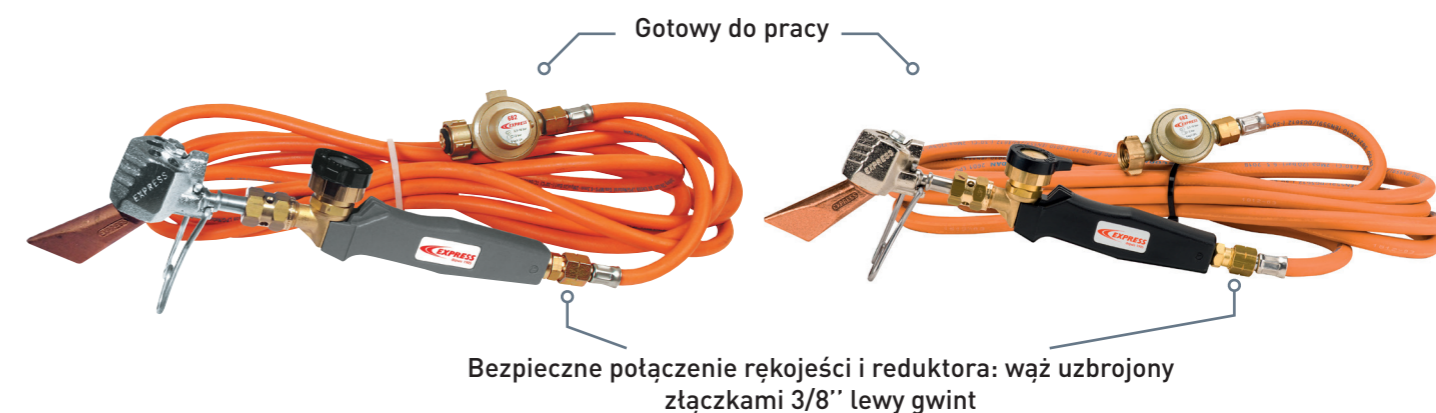
Grot 679

Nr kat. 6678

Grot 678

Nr kat. 6679

Grot 679



ZESTAWY :

Nr kat. 60278 lub 60279 ⊕ 1 reduktor 2 bar nr kat. 682 ⊕ 1 wąż nr kat. 963/5 - 4,75 m

⊖ **Nr kat. 66278 lub 66279**

Nr kat. 6178 lub 6179 ⊕ 1 1 reduktor 2 bar nr kat. 682 ⊕ 1 wąż nr kat. 963/5 - 4,75 m

⊖ **Nr kat. 6678 lub 6679**

Nr kat. 330-3



AUTONOMICZNY PISTOLET NA GORĄCE POWIETRZE



DANE TECHNICZNE

Praca w temperaturze do -8 °C

Regulacja temperatury: 190 - 900 °C



Nr kat. 4600

Autonomiczny pistolet

W ZESTAWIE :



Zasobnik gazu nr kat. 445



Dysza refleksyjna nr kat. 11255



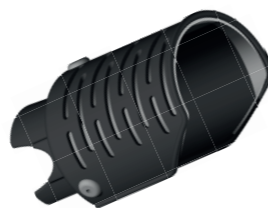
Dysza płaska nr kat. 11965



Nagrzewa blachę cynkową nie łamiąc jej



Nr kat. 39193



Ostona ochronna

FLAKON NA PŁYN LUTOWNICZY

Nr kat. 9647

Pudełko dla flakon na płyn lutowniczy

Flakon odkręcić w celu uwolnienia płynu lutowniczego



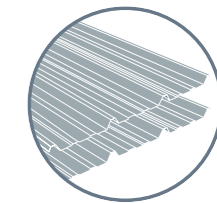
Pędzelek z włosia, obracalny

Nr kat. 33874

Zatyczka + zapasowy pędzelek do flakonu 9647



AKCESORIA



Nr kat. 9645

Zestaw-podstawa PREMIUM



Nr kat. 852

Salmiak w paście
Pasta „dwa w jednym”:
czyści i pobiera miedziane grotty



Nr kat. 850

Topnik do blach cynkowych wstępnie patynowanych
250 ml

Skuteczny : wystarczy jedna warstwa!
Szybko się rozprowadza

Nr kat. 840

Płyn lutowniczy
DECAP' EXPRESS
320 ml



Zalecany do nowych blach cynkowych i ołowiu
Zamiennie do blach miedzianych

Nr kat. 845

Płyn lutowniczy
SUPER DECAP' EXPRESS
320 ml



Zalecany do utlenionych blach cynkowych



Zamiennie do blach cynkowych powlekanych PVC (pod warunkiem wstępnego oczyszczenia mechanicznego), do blach nowych oraz utlenionych



GROTY



MATERIAŁY

Groty miedziane
99,9% Cu



ZASTOSOWANIE

Do blach
cynkowych,
miedzi, stali
nierdzewnej,
otowiu

GROTY TURBO LONG LIFE

Nie klepać / Nie szlifować / Nie przegrzewać / Nie zanurzać gwałtownie w zimnej wodzie.



Nr kat.	1772	1778	1779
Ciężar :	± 235 g	± 240 g	± 310 g
Końcówka grotu :	-	35 x 3,5 mm	45 x 5 mm



EFEKT TURBO „EKSTREMALNE WARUNKI”
(wysokość, wiatr, zimno) :

± 1 500 m zgrzewu



Płomień penetruje wewnątrz grotu, pozwalając na szybsze uzyskanie odpowiedniej temperatury roboczej



5-krotnie trwalsze od klasycznych grotów dzięki innowacyjnej obróbce powierzchni

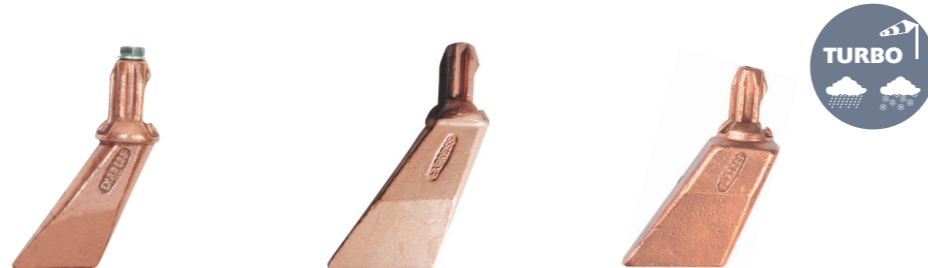


Wytrzymałe na zużycie, ułatwiają regularną pracę

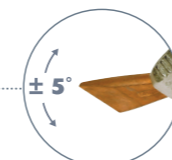


Nie wymagają dodatkowej konserwacji, wystarczy stosowanie salmiaku Express nr kat. 9641 lub nr kat. 9642

GROTY TURBO

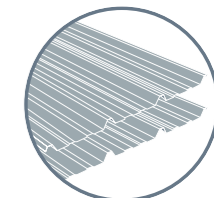


Nr kat.	778	779	780
Ciężar :	± 235 g	± 300 g	± 675 g
Końcówka grotu :	35 x 3,5 mm	45 x 5 mm	50 x 15 mm

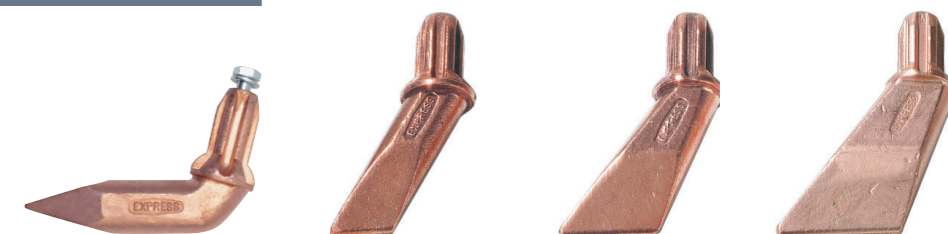


MATERIAŁY

Żeliwny korpus z powłoką antykorozyjną

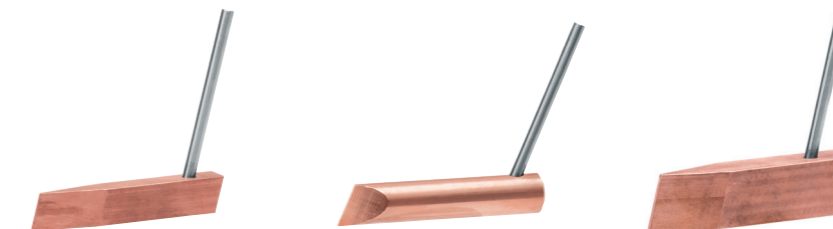


GROTY KLASYCZNE



Nr kat.	672	675	678	679
Ciężar :	± 235 g	± 205 g	± 260 g	± 325 g
Końcówka grotu :	-	23 x 3 mm	35 x 3,5 mm	45 x 5 mm

GROTY DO LUTOWNIC „OTWARTY PŁOMIEŃ”

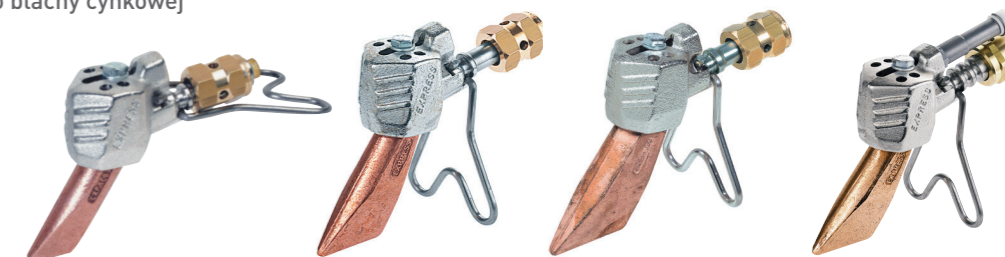


Nr kat.	332	333	335
Ciężar :	± 220 g	± 320 g	± 520 g
Końcówka grotu :	20 x 2 mm	24 x 3 mm	30 x 3 mm

GŁOWICE Z GROTAMI



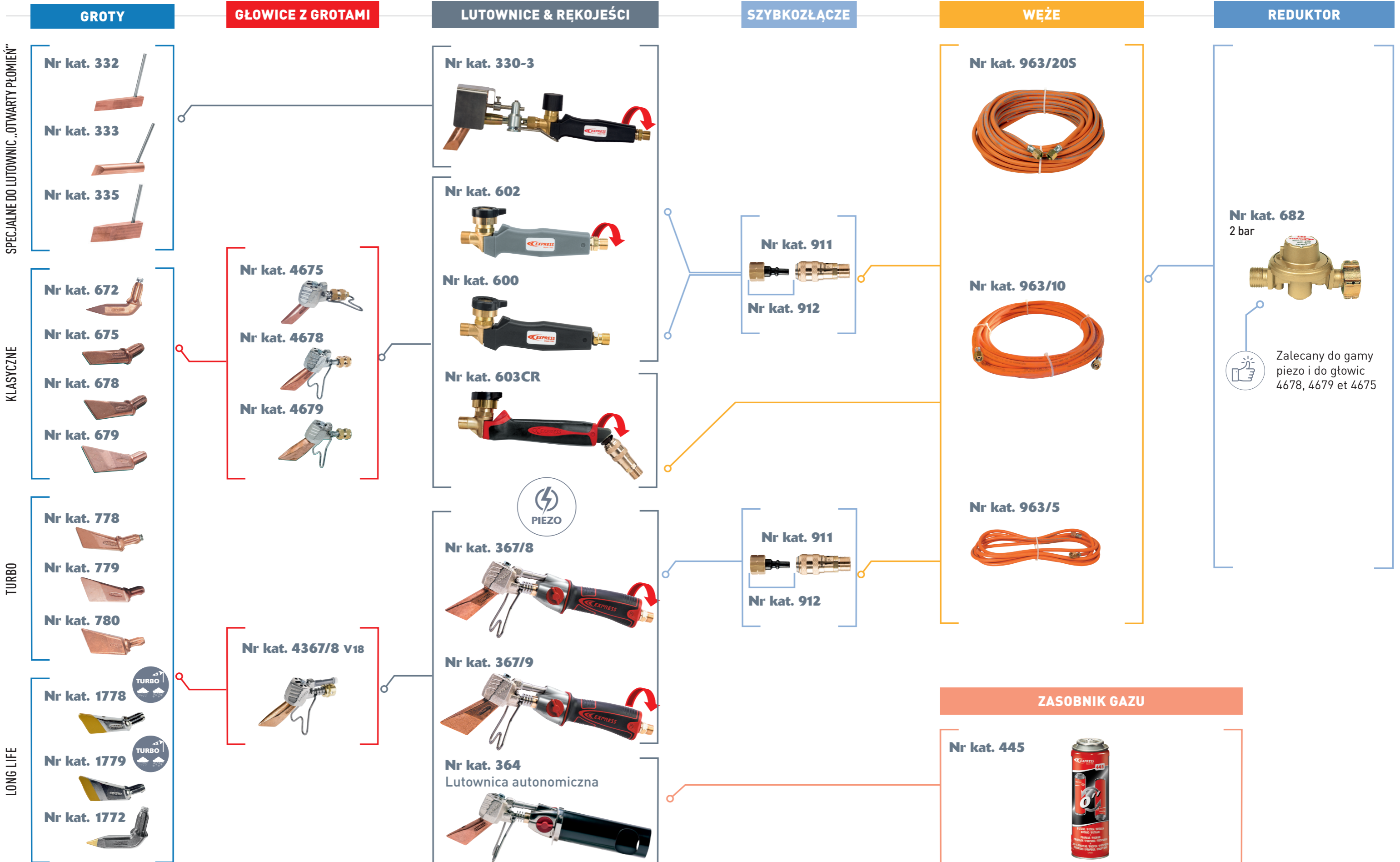
ZASTOSOWANIE
Do blachy cynkowej

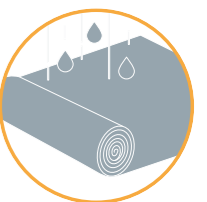
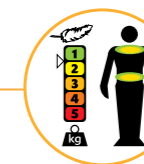


Nr kat.	4675	4678	4679	4367/8 - V18
Ciężar :	490 g	540 g	610 g	500 g
Końcówka grotu :	23 x 3 mm	35 x 3,5 mm	45 x 5 mm	35 x 3,5 mm
Zużycie gazu przy ciśn. 2 bar	94 g/h	94 g/h	94 g/h	94 g/h



MOŻLIWE KOMBINACJE





DANE TECHNICZNE



OBSŁUGA
3 pozycje



Wymiana
kielicha



Stop



Zapłon



MATERIAŁY
Rękojeść z poliamidu wzmocnionego włóknom szklanym
Tytanowy kielich



ZASTOSOWANIE

Praca na dużych powierzchniach



PLUSY

Bezpieczeństwo

Niski poziom hałasu

Niewielki ciężar

NIE WYMAGA NARZĘDZI

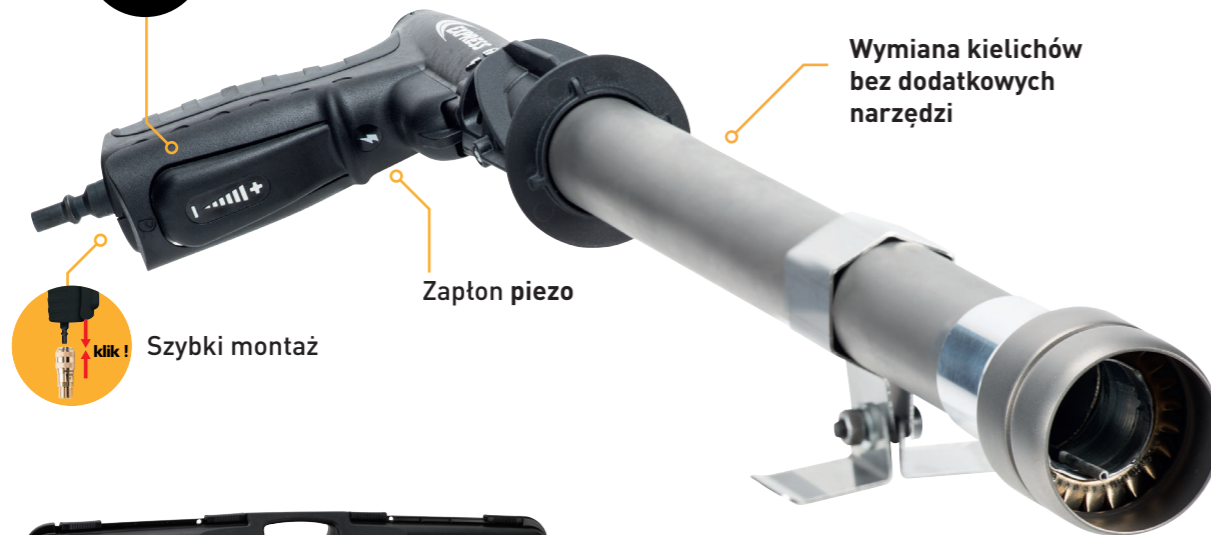


Nr kat. 1045

Kielich długi prosty



Bezpieczna rękojeść (uwolnienie przycisku przez operatora powoduje natychmiastowe wyłączenie palnika) mniejsze ryzyko wzniesienia pożaru / oszczędność i redukcja emisji CO₂



Wymiana kielichów bez dodatkowych narzędzi

Zapłon piezo

Szybki montaż



W ZESTAWIE :

1 kielich 160 kW
Nr kat. 1150



Nr kat. 1055

Kielich długi wygięty



Bezpieczna rękojeść (uwolnienie przycisku przez operatora powoduje natychmiastowe wyłączenie palnika) mniejsze ryzyko wzniesienia pożaru / oszczędność i redukcja emisji CO₂



Wymiana kielichów bez dodatkowych narzędzi

Zapłon piezo

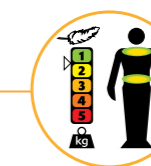
Szybki montaż



W ZESTAWIE :

1 kielich 160 kW
Nr kat. 1160





DANE TECHNICZNE



OBSŁUGA
3 pozycje

Wymiana
kielicha

Stop

Zapłon



MATERIAŁY

Rękojeść z
poliamidu
wzmocnionego
włóknem szklanym
Tytanowy kielich



ZASTOSOWANIE

Specjalne do
obróbek



PLUSY

Bezpieczeństwo
Niski poziom
hałasu
Niewielki ciężar

NIE WYMAGA NARZĘDZI



Nr kat. 1027



70 kW

30 kW

Szybki montaż

Wymiana kielichów
bez dodatkowych
narzędzi



Nr kat. 1029



90 kW

70 kW

Szybki montaż

Wymiana kielichów
bez dodatkowych
narzędzi



Nr kat,	Ø	kg	Kg/h (4 bar)	Moc (kW/4 bar)	dBA
---------	---	----	-----------------	-------------------	-----

	1030	35 mm	150 g	2,58	30	77
--	-------------	-------	-------	------	----	----

	1070	41 mm	163 g	5,22	70	79
--	-------------	-------	-------	------	----	----

	1090	50 mm	251 g	6,77	90	81
--	-------------	-------	-------	------	----	----

	1150	50 mm	402 g	11,8	160	81
--	-------------	-------	-------	------	-----	----

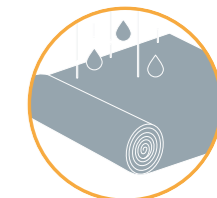
	1160	50 mm	479 g	11,8	160	81
--	-------------	-------	-------	------	-----	----

	30kW	70kW	90kW	160 kW
	250 mm	350 mm	350 mm	1100 mm
Ø	45 mm	55 mm	65 mm	65 mm



NARZĘDZIA DO ZGRZEWANIA PAPY / PŁOMIENI
GAMA TYTAN R EXPRESS

TITANE R



DANE TECHNICZNE



OBSŁUGA
3 pozycje

Wymiana
kielicha

Stop

Zapłon



MATERIAŁY

Rękojeść i podnózek
z poliamidu
wzmocnionego
włóknem szklanym
Lekkie jak tytan,
solidne jak stal



ZASTOSOWANIE

Izolacja
Budownictwo
Sygnalizacja
Przemysł
Dezynfekcja



PLUSY

Niezawodne
palniki o
wyjątkowej mocy

PALNIK DEKARSI TYTAN R PIEZO

Nr kat. 75100

Rękojeść nr kat. 660
Bezpieczna rękojeść: uwolnienie przycisku przez operatora powoduje natychmiastowe wyłączenie palnika



Szybki montaż



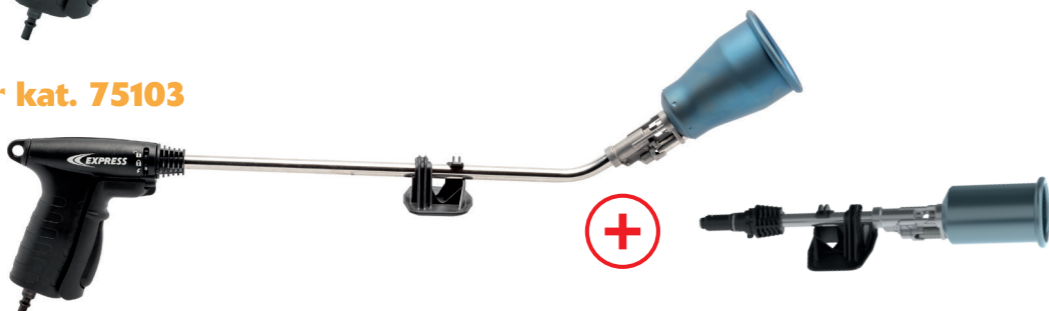
Nr kat. 75101



Nr kat. 75102



Nr kat. 75103



Nr kat.	Rękojeść nr kat. 660	Lanca 50RL200	Lanca 150RL400	Lanca 150RL600
75100	✓	✓	-	-
75101	✓	-	✓	-
75102	✓	-	-	✓
75103	✓	✓	✓	-

LANCE TYTANOWE PIEZO

Nr kat. 50RL200



Nr kat. 100RL200



Nr kat. 150RL200



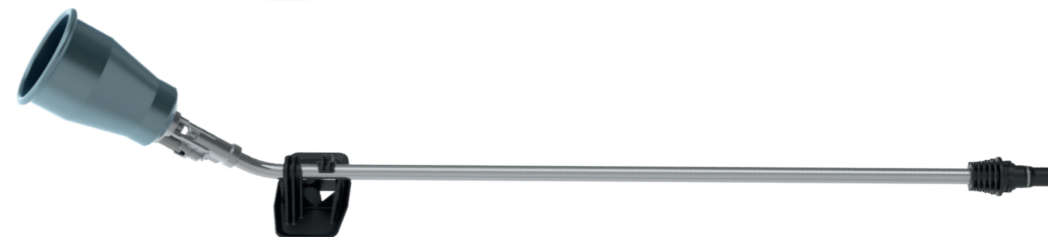
Nr kat. 100RL400



Nr kat. 150RL400



Nr kat. 150RL600



Nr kat.	50RL200	100RL200	150RL200	100RL400	150RL400	150RL600
Kielich	Ø 50 mm 50 kW	Ø 60 mm 100 kW	Ø 70 mm 150 kW	Ø 60 mm 100 kW	Ø 70 mm 150 kW	Ø 70 mm 150 kW
Lanca	130 mm	130 mm	130 mm	400 mm	400 mm	600 mm

WIĘCEJ



Laski do rozwijania papy p. 26

Wężę p. 37

Reduktory p. 37

GAMA TITAN' EXPRESS



DANE TECHNICZNE

Podnózek z poliamidu wzmocnionego włóknem szklanym, regulowany bez użycia narzędzi



MATERIAŁY

Lekkie jak tytan, wytrzymałe jak stal



ZASTOSOWANIE

Izolacja Budownictwo Sygnalizacja Przemysł Dezynfekcja



PLUSY

Palniki o wyjątkowej mocy

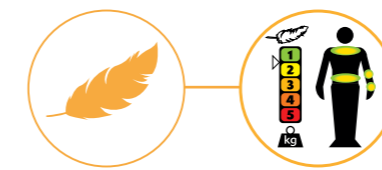
PACKS - KOMPLETNE ZESTAWY TITAN' EXPRESS

Nr kat. 6211



Nr kat.	Kielich	Lanca	Rękojeść	Reduktor	Wąż serti
6120	100 kW Ø 60 mm	400 mm	 Kompozytowa	4 bar	10 m
6140	100 kW Ø 60 mm	600 mm	 Kompozytowa	4 bar	10 m
6211*	50 kW Ø 50 mm + 150 kW Ø 70 mm	130 mm + 600 mm	 Kompozytowa	4 bar	10 m
6214	150 kW Ø 70 mm	600 mm	 Kompozytowa	4 bar	10 m
6214CR	150 kW Ø 70 mm	600 mm	 Kompozytowa Wygięta ze szybkozłączem	4 bar	10 m
6221	150 kW Ø 70 mm	400 mm	 Kompozytowa	4 bar	20 m
6221CR	150 kW Ø 70 mm	400 mm	 Kompozytowa Wygięta ze szybkozłączem	4 bar	20 m
6520	100 kW Ø 60 mm	500 mm	 Kompozytowa	4 bar	10 m

*Specjalne do obróbek



LANCE

Nr kat. 50TL200



Nr kat. 150TL200



Nr kat. 100TL400



Nr kat. 150TL400



Nr kat. 150TL600



Nr kat.	50TL200	150TL200	100TL400	150TL400	150TL600
Kielich	Ø 50 mm - 50 kW	Ø 70 mm - 150 kW	Ø 60 mm - 100 kW	Ø 70 mm - 150 kW	Ø 70 mm - 150 kW
Lanca	130 mm	130 mm	400 mm	400 mm	600 mm

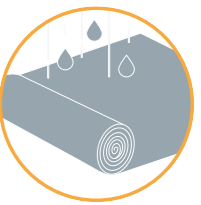
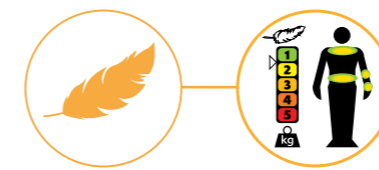
KIELICHY



Nr kat.	50T	100T	150T
Ø Kielich	50 mm	60 mm	70 mm
Moc (przy ciśn. 4 bar)	50 kW	100 kW	150 kW
Długość płomienia	650 mm	800 mm	1000 mm



GAMA TITAN'EXPRESS



DANE TECHNICZNE

Podnózek z poliamidu wzmocnionego włóknem szklanym, regulowany bez użycia narzędzi



MATERIAŁY

Lekkie jak tytan, wytrzymałe jak stal



ZASTOSOWANIE

Izolacja
Budownictwo
Sygnalizacja
Przemysł
Dezynfekcja

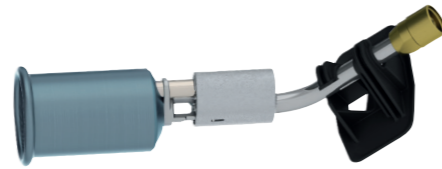


PLUSY

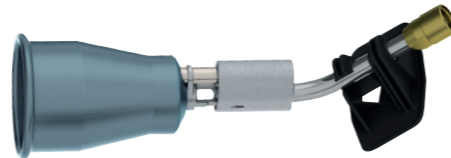
Niezawodne palniki piezo o wyjątkowej mocy

LANCA DO PALNIKA Z PIEZO ZAPALACZEM

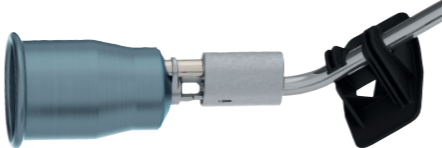
Nr kat. 50TPL200



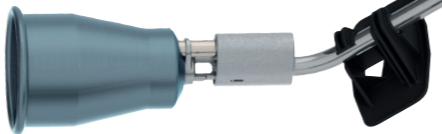
Nr kat. 150TPL200



Nr kat. 100TPL400



Nr kat. 150TPL400



Nr kat.	50TPL200	150TPL200	100TPL400	150TPL400
Ø Kielich	50 mm	70 mm	60 mm	70 mm
Moc	50 kW	150 kW	100 kW	150 kW
Lanca	130 mm	130 mm	400 mm	400 mm

KIELICHY Z PIEZO ZAPALACZEM



Nr kat.	50TP	100TP	150TP
Ø Kielich	50 mm	60 mm	70 mm
Moc	50 kW	100 kW	150 kW
Długość płomienia	650 mm	800 mm	1000 mm

KITS - ZESTAWY TITAN'EXPRESS

Nr kat. 7100



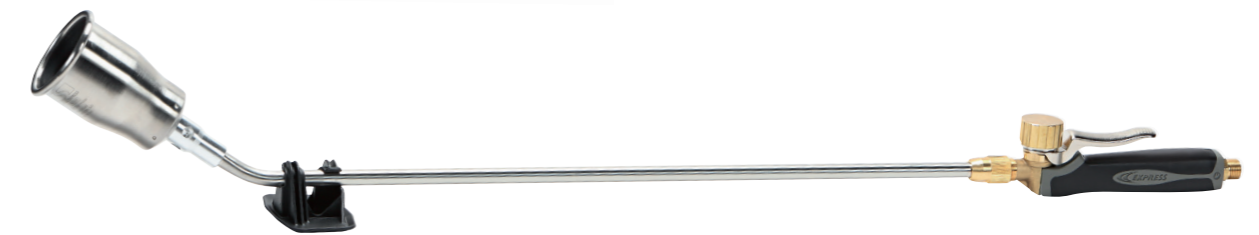
Nr kat.	Rękojeść	Lanca	Rękojeść
7100	100 kW Ø 60 mm	600 mm	 Kompozytowa

KITS - ZESTAWY STAINLESS STEEL' EXPRESS

Nr kat. 7050



Nr kat. 7000



Nr kat.	Rękojeść	Lanca	Rękojeść
7000	100 kW Ø 60 mm	600 mm	 Kompozytowa
7050	50 kW Ø 50 mm	130 mm	 Kompozytowa





NARZĘDZIA DO ZGRZEWANIA PAPY / PŁOMIENI

GAMA STAINLESS STEEL' EXPRESS



PACKS - KOMPLETNE ZESTAWY STAINLESS' STEEL EXPRESS

Nr kat. 6225



DANE TECHNICZNE

Rękojeść z metalu lub kompozytu

Podnózek z poliamidu wzmocnionego włóknem szklanym, regulowany bez użycia narzędzi



MATERIAŁY

Nierdzewna, bardzo wytrzymała stal



ZASTOSOWANIE

Izolacja
Budownictwo
Sygnalizacja
Przemysł
Dezynfekcja



PLUSY

Wyjątkowo wytrzymałe palniki

Nr kat.	Rękojeść	Lanca	Rękojeść	Reduktor	Wąż
6110	100 kW Ø 60 mm	400 mm	 Kompozytowa	4 bar	10 m
6130	100 kW Ø 60 mm	600 mm	 Kompozytowa	4 bar	10 m
6212	100 kW Ø 60 mm	400 mm	 Kompozytowa	4 bar	10 m
6212CR	100 kW Ø 60 mm	400 mm	 Kompozytowa Wygięta ze szybkotłączem	4 bar	10 m
6216	100 kW Ø 60 mm	600 mm	 Kompozytowa	4 bar	10 m
6510	100 kW Ø 60 mm	500 mm	 Kompozytowa	4 bar	10 m

LANCE

Nr kat. 35SL200

Nr kat. 50SL200

Nr kat. 100SL200

Nr kat. 50SL400

Nr kat. 100SL400

Nr kat. 100SL600



Nr kat.	35SL200	50SL200	100SL200	50SL400	100SL400	100SL600
Kielich	Ø 40 mm 35 kW	Ø 50 mm 50 kW	Ø 60 mm 100 kW	Ø 50 mm 50 kW	Ø 60 mm 100 kW	Ø 60 mm 100 kW
Lanca	130 mm	130 mm	130 mm	400 mm	400 mm	600 mm

KIELICHY



Nr kat.	35S	50S	100S
Ø Kielich	40 mm	50 mm	60 mm
Moc (przy ciśn. 4 bar)	35 kW	50 kW	100 kW
Długość płomienia	550 mm	650 mm	800 mm

WIĘCEJ



Rękojeści p. 36

Wężę p. 37

Reduktory p. 37

GAMA STAINLESS STEEL' EXPRESS

LANCE / PODNÓZEK

Nr kat. L400



Nr kat. 4740



Lance dopasowane do wzrostu użytkowników i do warunków pracy

Nr kat.	Długość w mm
L200	130 mm
L400	400 mm
L600	600 mm

LASKI DO ROZWIJANIA PAPY

Nr kat. 32708

i DANE TECHNICZNE
Długość: 130 cm
Ciężar: 400 g



MATERIAŁY

Wyjątkowo wytrzymała lanca ze stali nierdzewnej

Podnózek z poliamidu wzmocnionego włóknem szklanym, regulowany bez użycia narzędzi



ZASTOSOWANIE

Izolacja
Budownictwo
Sygnalizacja
Przemysł
Dezynfekcja



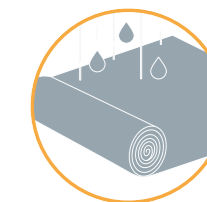
ZASTOSOWANIE

Izolacja
Budownictwo
Sygnalizacja
Przemysł
Dezynfekcja



PLUSY

Oszczędność



GAMA PALNIKÓW STALOWYCH

Nr kat. 5500



Nr kat. 5503



Nr kat.	Kielich	Lanca	Ciężar	Propan	g/h (4 bar)	Długość płomienia	Płomień
5500	Ø 50 mm 50 kW	180 mm	250 g	1,5 - 4 bar	3910 g/h	650 mm	110 mm
5501	Ø 60 mm 100 kW	180 mm	337 g	1,5 - 4 bar	7390 g/h	800 mm	120 mm
5502	Ø 50 mm 50 kW	450 mm	277 g	1,5 - 4 bar	3910 g/h	650 mm	110 mm
5503	Ø 60 mm 100 kW	450 mm	363 g	1,5 - 4 bar	7390 g/h	800 mm	120 mm
5504	Ø 60 mm 100 kW	700 mm	417 g	1,5 - 4 bar	7390 g/h	800 mm	120 mm

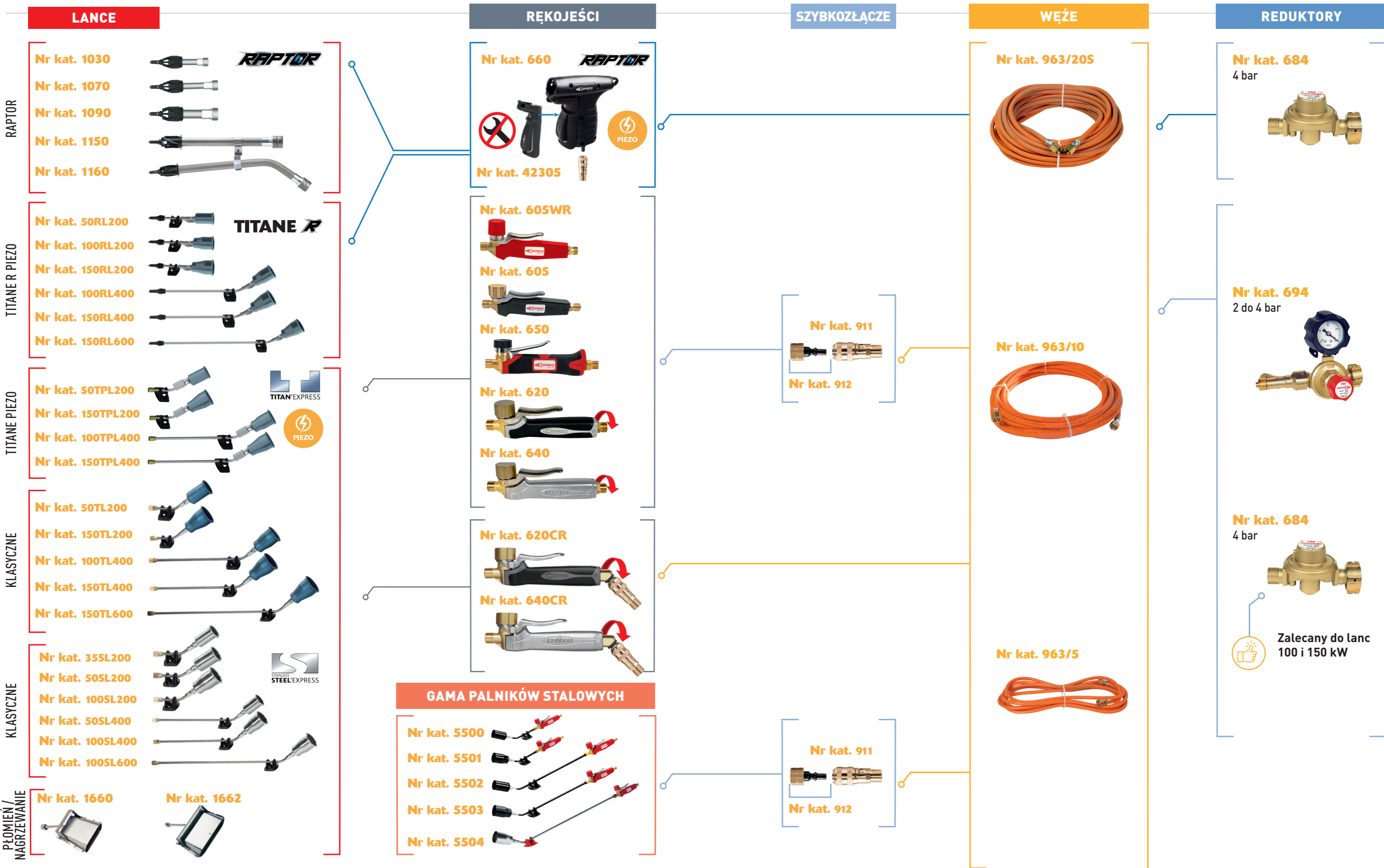
Wąż 10 m



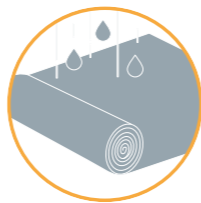
Nr kat. 5503/10



MOŻLIWE KOMBINACJE



NARZĘDZIA DO PAPI I FOLII TERMOZGRZEWAŁNYCH / GORĄCE POWIETRZE
ZGRZEWARKI ELEKTRYCZNE DO FOLII PCV



DANE TECHNICZNE

Pasmo przenoszenia: 50 Hz - 60 Hz

Wysoki przepływ powietrza: 400 l/min

Moc cieplna : 120 V / 1650 W
230 V / 1500 W

Klasa izolacji akustycznej II (podwójna izolacja)

Ciężar 1,520 kg wraz z sieciowym przewodem łączącym



ZASTOSOWANIE

Izolacja tarasów, zgrzewanie materiałów plastycznych, termoplastycznych, bitumicznych i elastomerowych

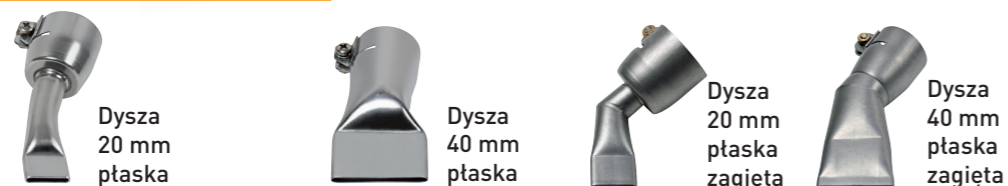


Nr kat. 2010

Zgrzewarki elektryczne



DYSZE



Nr kat.	20101	20102	20103	20104
POTENCJOMETR POZYCJA				
1	Temperatura otoczenia	Temperatura otoczenia	-	-
2	74 °C	78 °C	63 °C	65 °C
3	135 °C	131 °C	88 °C	91 °C
4	206 °C	205 °C	142 °C	156 °C
5	309 °C	274 °C	184 °C	220 °C
6	375 °C	374 °C	271 °C	276 °C
7	512 °C	492 °C	355 °C	350 °C
8	567 °C	560 °C	438 °C	447 °C
9	598 °C	601 °C	572 °C	571 °C
10	616 °C	611 °C	580 °C	576 °C

ROLKI DOCISKAJĄCE I TESTER



Nr. kat.	45030	45031	45032	45033	45034	45035	45036
	Rolka silikonowa dociskająca 45 mm	Tester zgrzewu	Rolka silikonowa dociskająca 28 mm	Rolka silikonowa dociskająca 90 mm	Rolka stalowa dociskająca 50 mm	Rolka mosiężna dociskająca «grosik» 6 mm	Rolka teflonowa dociskająca 28 mm



DANE TECHNICZNE

Obejmujący płomień turbo

Autonomia zasobnika : 2h

Regulacja płomienia przy pomocy pokrętki

Zdejmowany podnózek stabilizujący

Nie wymaga narzędzi przy wymianie dysz, spustu i zapalnika piezo



ZASTOSOWANIE

Montaż instalacji Klimatyzacyjnych
Opalanie
Odszranianie



OBSŁUGA

3 pozycje

Wymiana lancy

Stop (zabezpieczenie spustu podczas nieużywania narzędzia)

Zapłon

NARZĘDZIA DO ZGRZEWANIA POPY / GORĄCE POWIETRZE
PALNIKI VULCANE EXPRESS



PALNIK NA GORĄCE POWIETRZE



Nr kat.	Profesjonalny palnik „Vulcane Express” z lancą gorącego powietrza Air Chaud nr kat. 4750	Lanca do lutowania rurek miedzianych nr kat. 4714	Zasobniki gazu	Zapalnik piezo nr kat. 4701	Wąż przedłużający 1.50 m nr kat. 4770
Solo 490	✓	-	✓ x 1	-	-
Multi 491	✓	✓	✓ x 2	✓	-
Nomad 496	✓	-	✓ x 1	✓	✓

Nr kat. 490



Nr kat. 491



Nr kat. 496



Nr kat. 4750



Lanca na gorące powietrze Air Chaud Ø 50 mm - 204 g/h - 2,7 kW przy ciśn. 1,4 bar

Nr kat. 4722



Lanca do twardego lutowania rurek miedzianych Ø 22 mm 214 g/h - 2,9 kW przy ciśn. 1,4 bar

PALNIKI VULCANE EXPRESS



DANE TECHNICZNE

Obejmujący płomień turbo

Autonomia zasobnika : 2h

Regulacja płomienia przy pomocy pokrętki

Zdemontowany podnóżek stabilizujący

Nie wymaga narzędzi przy wymianie dysz, spustu i zapalnika piezo



ZASTOSOWANIE

Montaż instalacji klimatyzacyjnych
Opalanie
Odszranianie



OBŚŁUGA

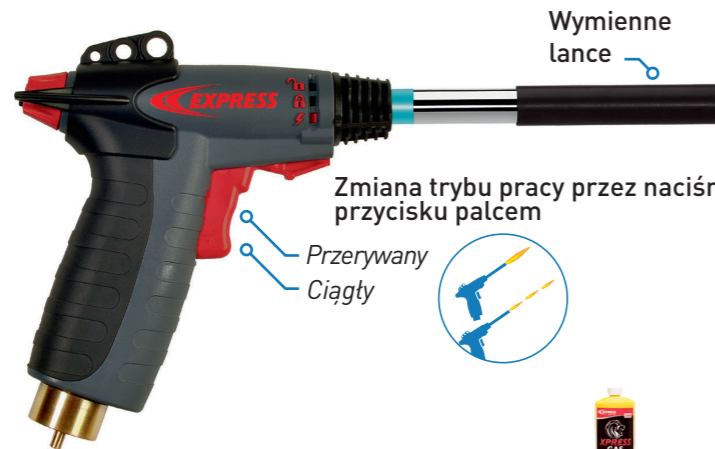
3 pozycje

Wymiana lancy

Stop (zabezpieczenie spustu podczas nieużywania narzędzia)

Zapłon

DO INSTALACJI KLIMATYZACYJNYCH



Nr kat.	Profesjonalny palnik „Vulcane Express” z lancą nr kat. 4722	Lanca do lutowania rurek miedzianych nr kat. 4714	Zasobniki gazu	Zapasowy zapalnik piezo nr kat. 4701	Wąż przedłużający 1,50 m nr kat. 4770
Solo 480	✓	-	✓ x 1	-	-
Multi 481	✓	✓	✓ x 2	✓	-
Nomad 486	✓	-	✓ x 1	✓	✓

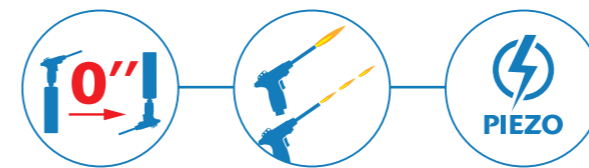
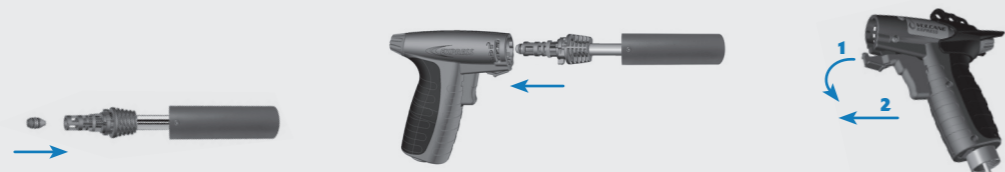
Nr kat. 480

Nr kat. 481

Nr kat. 486



NIE WYMAGA DODATKOWYCH NARZĘDZI



DO INSTALACJI SANITARNYCH I GRZEWczyCH



Nr kat.	Profesjonalny palnik „Vulcane Express” z lancą nr kat. 4722	Lanca do lutowania rurek miedzianych nr kat. 4714	Lanca do lutowania rurek miedzianych nr kat. 4728	Zasobniki gazu	Zapasowy zapalnik piezo nr kat. 4701	Zapasowa dysza nr kat. 47022	Wąż przedłużający 1.50 m nr kat. 4770
Solo 470	✓	-	-	✓ x 1	-	-	-
Multi 471	✓	✓	✓	✓ x 2	✓	✓	-
Nomad 476	✓	-	-	✓ x 1	✓	-	✓

Nr kat. 470

Nr kat. 471

Nr kat. 476



Nr kat. 4722

Nr kat. 4728



Lanca do twardego lutowania rurek miedzianych Ø 22 mm
214 g/h - 2,9 kW przy ciśn. 1,4 bar

Lanca do twardego lutowania rurek miedzianych Ø 28 mm
272 g/h - 3,7 kW przy ciśn. 1,4 bar

LAMPY LUTOWNICZE Z ZASOBNIKIEM



DANE TECHNICZNE

Nr kat 8900, 8800, 8700, 5200 :
110 g/h przy ciśn. 1,5 bar
1,60 kW / Temp. płomienia ok. 1850 °C

Nr kat 525, 343, 342 :
Autonomia 2 h, zasobnik z zaworem europejskim, montaż/demontaż bez straty gazu



MATERIAŁY

Stalowy dzwon chroniący zasobnik

Lanca z mosiądzu



ZASTOSOWANIE

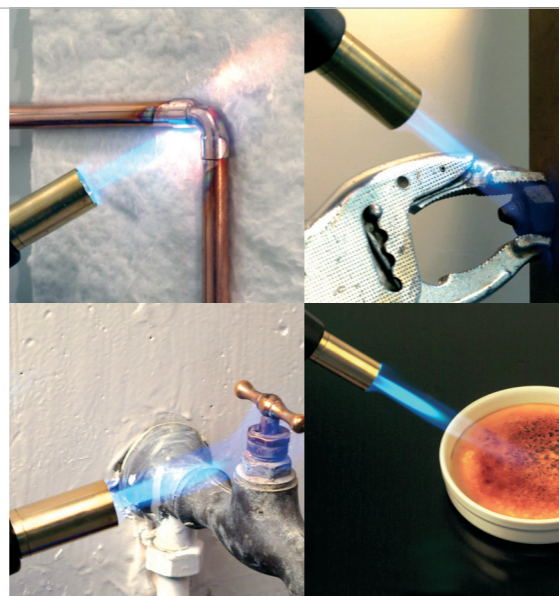
Zgrzewanie
Lutowanie
Usuwanie farby
Odrdzewianie
Opalanie
Odszranianie



PLUSY

Nr kat 525, 342, 343 : Uchwyt grip, miejsce na przymocowanie, precyzyjne sterowanie przepływem gazu, stabilizujący podnóżek nastawny

Nr kat. 8900



Nr kat. 8800

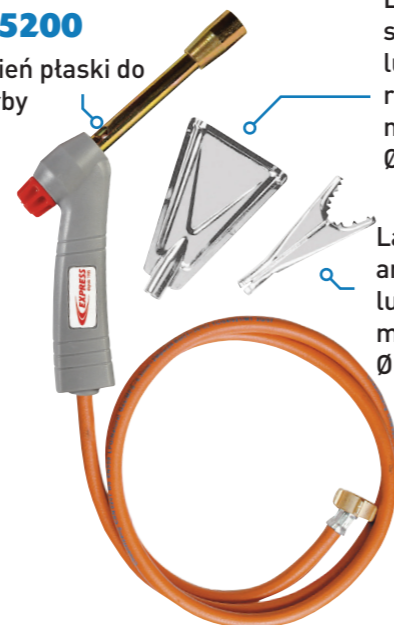


Nr kat. 8700



Nr kat. 5200

Lanca płomień płaski do opalania farby



Lanca płomień skupiony do lutowania rurek miedzianych Ø 18 mm

Lanca Cercoam do lutowania rurek miedzianych Ø 24 mm

PŁOMIEŃ OBEJMUJĄCY CERCOFLAM
Wyjątkowa wydajność równoważna temperaturze 2400 °C. Pełne wykorzystanie ciepła. Pozwala na oszczędne zużycie lutu.

PŁOMIEŃ SKUPIONY
Największe możliwości regulacji temperatury i mocy płomienia. Bardzo wysoka temperatura na czubku płomienia T° = 1850 °C.

Nr kat. 525

Lamp'Express „dla hydraulika”

Lanca płomień skupiony nr kat. 3542 do lutowania rurek miedzianych Ø 18 mm

Lanca Cercoflam płomień obejmujący nr kat. 3555 do lutowania rurek miedzianych Ø 20 mm



Do bieżącej obróbki rurek miedzianych:
Twarde lutowanie miedzi w niecałą minutę
Lutowanie stali w wysokich temperaturach
Odszranianie
Odrdzewianie metalowych części

Nr kat. 342

Lutowanie rurek miedzianych do Ø 14 mm
Lutowanie miękkie
Lutowanie twarde
Odmrażanie kanalizacji
Odmrażanie metalowych części
Rozpalanie grilla
Ogniska



Nr kat. 460

1 wszechstronna lanca do łączenia rurek Cu do 22 mm



DANE TECHNICZNE
204 g/h
2,7 kW przy ciśn. 1,4 bar
Ø 22 mm
< 400 g



Zmiana trybu pracy
Dwa tryby pracy :
Przerywany
Ciągły



Gaz 100% propylen

Nr kat. 343

Lutowanie rurek miedzianych do Ø 18 mm
Lutowanie twarde
Odmrażanie kanalizacji
Odmrażanie metalowych części
Rozpalanie grilla
Ogniska





AKCESORIA RĘKOJEŚCI



DANE TECHNICZNE

Podwójne uszczelnienie połączenia z lancą: uszczelka gumowa i uszczelka metal-metal

Wejście gwint lewy 3/8"

Gwintowane połączenie z lancą gwint M18 x 1



PLUSY

Rękojeści są wyposażone w pokrętło regulowane kciukiem

Nr kat. 600



Nr kat. 605WR



Nr kat. 602

Ergonomiczna rękojeść z pokrętłem regulowanym kciukiem



Nr kat. 620

Oszczędna rękojeść ze spustem, z kompozytu ABS



Obrotowy króciec zapobiegający skręcaniu się węża

Nr kat. 640



Oszczędna rękojeść ze spustem, z metalu odpornego na wysokie temperatury i rozpuszczalniki

Nr kat. 650



Nr kat. 603CR

Wygięte króćce obrotowe zapobiegają załamywaniu się węży i ułatwiają pracę w każdej pozycji



Błyskawiczny montaż

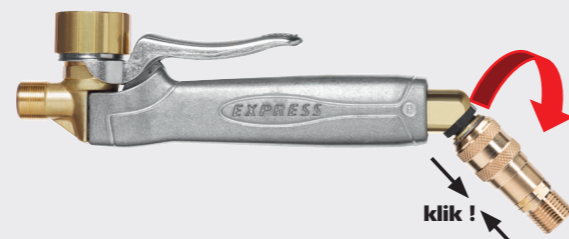
klik!

Nr kat. 620CR



klik!

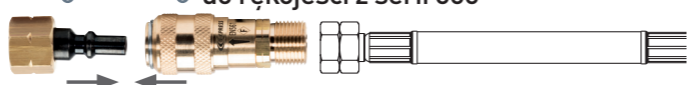
Nr kat. 640CR



klik!

Nr kat. 911

Zestaw szybkozłącze + do rękojeści z serii 600



Nr kat. 912

Smoczek



PLUSY

Norma NF EN ISO 382 1

Bezpieczne połączenie rękojeści i reduktora: wąż uzbrojony złączkami 3/8" lewy gwint



DANE TECHNICZNE

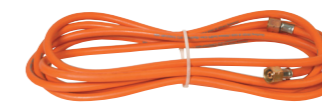
Wejście: nakrętka żebrowana Ø 21,8 x 1,814 lewa
Wyjście: gwintowane 3/8" lewy gwint



PLUSY
5 lat gwarancji

AKCESORIA WĘŻE I REDUKTORY

WĘŻE

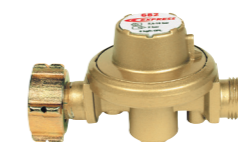


Nr kat.	963/5	963/10
Ø wewnętrzna	6,3 mm	6,3 mm
Długość	4,75 m	10 m
Wejście / wyjście	Złącza G 3/8" - gwint żeński	Złącza G 3/8" - gwint żeński



Nr kat.	963/20S	4770
Ø wewnętrzna	6,3 mm	-
Długość	20 m	1,50 m
Wejście / wyjście	Złącza G 3/8" - gwint żeński	-

REDUKTORY



Nr kat.	682	684	694
Stały / Regulowany	Stały	Stały	Regulowany
Ciśnienie	2 bar	4 bar	2 - 4 bar
Zawór bezpieczeństwa	-	-	Manometr i zawór bezpieczeństwa
Wyjście	G 3/8"	G 3/8"	G 3/8"

ZASOBNIKI GAZU

PRZYKRĘCANY ZAWÓR - STANDARD USA

Nr kat. 2400

XPRESS Gas
400 g
100% Propylen



Nr kat. 8191

DANE TECHNICZNE
Zasobnik z zabezpieczeniem „Stop Gaz System”, wersja EN 417/2012, 190 g, typ 200, butan do lamp lutowniczych „wielofunkcyjnych” nr kat. 8700, 8800, 8900



Praca przy temperaturze od 0 °C. Autonomia 1h15 przy pełnym przepływie

PRZYKRĘCANY ZAWÓR - STANDARD EU

Nr kat. 2015



Zasobnik gazu 326 g
propylen (36%) + propan +
butan do nr kat. 351 i 525

Nr kat. 555



Zasobnik gazu butan +
propan 340 g do lamp
lutowniczych nr kat. 511 i 531

Nr kat. 445



26% propylen + butan +
propan, błyskawiczne
odwracanie - 60 g



ZASTOSOWANIE

Lutowanie,
lutospawanie



DANE TECHNICZNE

Nr kat. 5450 :
Czyste włókno
krzemowe
obrabiane
bez azbestu i
toksycznych
substancji.



DANE TECHNICZNE

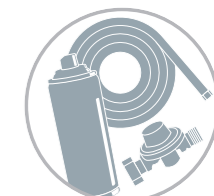
Nr kat. 5451 :
Włókno krzemowe
z podbiciem



DANE TECHNICZNE

Nr kat. 5453 i 5459 :
Bez włókien
toksycznych i
azbestu

OSŁONY TERMICZNE



Nr kat. 5450
STOP'FLAM

Wymiary
20 x 25 cm

Grubość
13 mm



Bardzo skuteczna
ochrona, wytrzymała,
elastyczna i odporna
na zaginanie, bardzo
wygodna w użyciu



Nr kat. 5450/10 Ekspozytor 10 szt. STOP'FLAM

Nr kat. 5450/30 Ekspozytor 30 szt. STOP'FLAM

Nr kat. 5451
PROTECT'FLAM

Skuteczna ochrona,
wytrzymała, bez
azbestu, bez włókien
toksycznych /
elastyczna, nie
kruszy się



Wymiary
A4

Grubość
10 mm

Nr kat. 5457
Mata termoizolacyjna
w rulonie



Wymiary:
1,12 m x 0,50 m

Nr kat. 5451/30 1 partia 30 szt. PROTECT'FLAM

Nr kat. 5451/90 1 partia 90 szt. PROTECT'FLAM

Nr kat. 5453
PARE'FLAM



Nr kat. 5459
PARE'FLAM

Grubość 10 mm
Wymiary 20 x 25 cm



Nr kat. 5453/20 1 ekspozytor 20 szt. PARE'FLAM

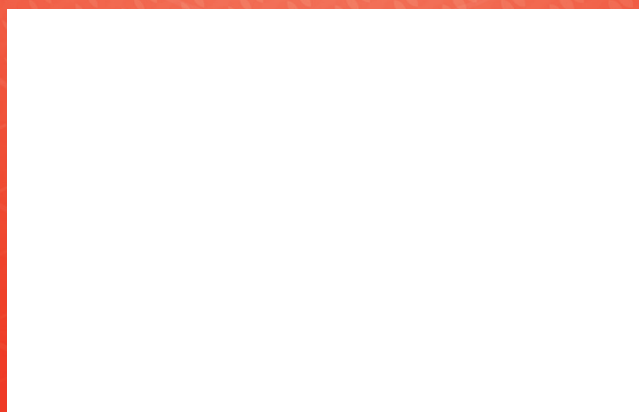
Nr kat. 5453/80 4 ekspozytory 20 szt. PARE'FLAM



GUILBERT EXPRESS

33 avenue du Maréchal de Lattre de Tassigny
F - 94127 Fontenay-sous-Bois Cedex
Tel. +33 (0) 825 800 251 / Fax. 0 825 800 238

www.guilbert-express.pl



Guilbert Express zastrzega sobie prawo do zmian, bez uprzedniego powiadomienia, charakterystyki produktów prezentowanych jako © Express. Wszystkie prawa zastrzeżone. Fotografie, ilustracje i/lub piktogramy znajdujące się w niniejszej broszurze Express nie mogą być powielane, zmieniane lub przekazywane, w całości lub częściowo, w żadnej formie ani żadnym sposobem bez wstępnego pozwolenia pisemnego ze strony firmy Guilbert EXPRESS. W wypadku podobnej zgody ze strony firmy Guilbert Express, fotografie Express nie będą mogły być w żadnym przypadku wykorzystywane przez markę inną niż Express, a prezentowane produkty nie będą mogły występować pod nazwą ani pod oznaczeniem innym niż te, które wyznaczyła im firma Guilbert Express. W przypadku nieprzestrzegania powyższych procedur, firma Guilbert Express zastrzega sobie prawo odwołania się do właściwego sądu.